

Bei Fragen: einfach vorbeikommen
zu den **offenen Sprechzeiten** –
Mi 9–12 Uhr oder Di 13.30–16 Uhr
in der Bismarckallee 11–13, Büros 105 und 106

... oder einen Termin vereinbaren unter **Telefon**
(07 61) 88 89 56-18 oder -19.
Gerne können wir uns auch außerhalb unserer
Räume treffen.

Das Projekt „**Perspektive für alle**“ wird von der
Stadt Freiburg und dem Jobcenter Freiburg finan-
ziert.

Freiburg
IM BREISGAU

jobcenter
Freiburg

Caritasverband
Freiburg-Stadt e.V.



Caritasverband
Freiburg-Stadt e.V.



Der Weg zu uns

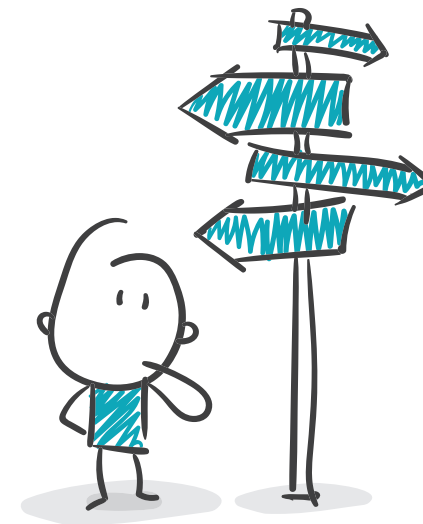
Sie finden uns im Hauptbahnhof Freiburg, in der
Bahnhofshalle, im ersten Obergeschoss. Dorthin
kommt man von der Halle aus über eine Treppe.
Im ersten OG befindet sich ein Schild mit der
Aufschrift „Gleis 25“. Ein barrierefreier Zugang
besteht über die Bismarckallee 13.

Perspektive für alle Gleis 25 – Jugendberufsagentur

Bismarckallee 11–13
Raum 105 und 106
79098 Freiburg
Telefon (07 61) 88 89 56-18 oder -19
pfa1@caritas-freiburg.de, pfa2@caritas-freiburg.de
www.caritas-freiburg.de

Aufsuchende Jugendsozialarbeit

Perspektive für alle



Gestaltung: Verena Altmann | Druck: Caritaswerkstätten St. Georg | Fotos: fotolia.com | 03/22

© Caritasverband Freiburg-Stadt e.V.

Ein Projekt der Jugendberufsagentur



Gleis 25

Perspektive für alle

Ihr Weg

In der Schule klappt es nicht, aber Sie sind schulpflichtig? Es fehlt ein Ausbildungsplatz? Und jetzt?

Dann sind Sie bei uns genau richtig und wir helfen Ihnen weiter!

Unser Angebot richtet sich an Jugendliche und junge Erwachsene zwischen 15 und 24 Jahren, die

- gefährdet sind, ihren Schulplatz zu verlieren
- (berufs-)schulpflichtig sind, aber derzeit die Schule nicht besuchen
- individuelle Begleitung und mobile Beratung brauchen
- Information und Unterstützung beim Übergang von Schule zu Beruf suchen



Ziel

Das Ziel des Angebots ist es, zusammen mit den Jugendlichen eine geeignete und individuelle Perspektive zu entwickeln.

Inhalte der Beratung

■ In die Ferne schauen:

Was kommt auf mich zu?
Was möchte ich erreichen?

■ Einen Überblick bekommen:

Wo stehe ich zurzeit und
was kann ich verändern?

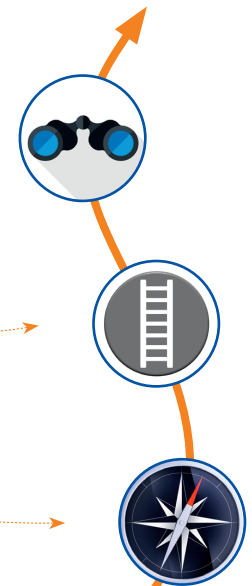
■ Eine Perspektive entwickeln:

Wie kann ich das erreichen?

Zeitlicher Umfang und Dauer

Wie viel Zeit diese Unterstützung umfasst, richtet sich danach, welche Bedürfnisse die Teilnehmerinnen und Teilnehmer haben.

Wie lange die Jugendlichen und jungen Erwachsenen an dem Projekt teilnehmen, ist nicht begrenzt.



sich orientieren selbst entscheiden