



## Kontakt

Wenn Sie weitere Informationen zur Stiftung wünschen oder Anregungen haben, freuen wir uns auf Ihre Kontaktaufnahme.



**Anneliese Bünten**

**STIFTUNG**

Sitz der Stiftung: Sigmaringen

Verwaltungsanschrift:

Herrenstraße 6  
79098 Freiburg

Telefon (07 61) 7903-1122

[info@anneliese-buenten-stiftung.de](mailto:info@anneliese-buenten-stiftung.de)

[www.anneliese-buenten-stiftung.de](http://www.anneliese-buenten-stiftung.de)



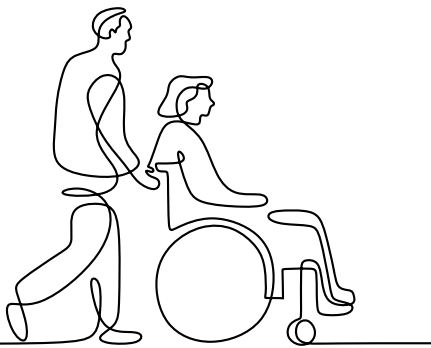
**Anneliese Bünten**

**STIFTUNG**



**Unterstützung für  
Menschen mit Behinderung  
oder Pflegebedürftigkeit**





## Das Anliegen der Stiftung

Zeit ihres Lebens machte es sich die Stifterin Anneliese Bünthen zur Aufgabe, Menschen mit Behinderung oder Pflegebedürftigkeit beizustehen. So wird der Zweck der Anneliese-Bünthen-Stiftung insbesondere verwirklicht durch „die Unterstützung der Arbeit von Altersheimen“ und „die Unterstützung der Arbeit von Pflege- und Ausbildungsstätten für körperlich oder geistig behinderte Personen“.

## Der Vorstand

Dem Vorstand der Anneliese-Bünthen-Stiftung gehören an:

Dekan Johannes Kienzler (Vorstandsvorsitzender), Frank Barrois (Stellvertretender Vorstandsvorsitzender) und Dr. Rainer Gantert.



## Die Stifterin

Die Stifterin Anneliese Bünthen, Jahrgang 1921, stammte aus Ratingen im Rheinland. Nach dem Tod ihres vermögenden Ehemannes Hubert Krämer war sie alleine für ihre Tochter Hubertine Krämer, genannt Bertl, verantwortlich. Schon im Kindesalter stellte sich eine geistige Behinderung heraus, sodass Bertl lebenslang auf Unterstützung angewiesen war.

Zu einem wichtigen Lebensbereich für Bertl wurde die Caritaswerkstätte in Neustadt im Schwarzwald, wo sie voller Freude arbeitete, sowie ihre Wohngruppe für Menschen mit Behinderung in Reiselfingen.

2004 verstarb Anneliese Bünthen und hinterließ das Familienvermögen ihrer Tochter. Nach Bertls tragischem Unfalltod 2012 ging das Vermögen dann, wie von Anneliese Bünthen verfügt, an die noch von ihr selbst begründete Anneliese-Bünthen-Stiftung. Mit ihrem Vermögen wollte die Stifterin dazu beitragen, dass auch nach dem Tod ihrer Tochter viele weitere Menschen mit Behinderung oder Pflegebedürftigkeit Gutes erfahren und von Neuerungen profitieren können.

## Unterstützen Sie uns!

Anneliese-Bünthen-Stiftung

Kreissparkasse Sigmaringen

SWIFT-BIC SOLADESISIG

IBAN DE40 6535 1050 0000 0229 09

Wir freuen uns und danken Ihnen für Ihre Spende.