

Caritasverband
Freiburg-Stadt e.V.



Wegweiser für Ehrenamtliche



Inhalt

Helfen Sie uns helfen!	4
Not lindern – dank Haupt- und Ehrenamt	5
Schenken Sie Zeit	6
So können Sie sich einbringen	8
Ihre Kosten ersetzen wir	10
Das passiert, wenn etwas passiert	11
Das erwarten wir von Ihnen	12
Wir unterstützen Sie	14

IMPRESSUM

Caritasverband Freiburg-Stadt e. V.

Herrenstraße 6
79098 Freiburg
Telefon: (0761) 319 16-705
Telefax: (0761) 319 16-755
ehrenamt@caritas-freiburg.de
www.caritas-freiburg.de

Text:

Elke Daus

Layout und Satz:

Verena Altmann

Fotos:

Jan Deichner, Fotolia

Herstellung und Druck:

Caritaswerkstätten St. Georg
Hauptwerkstätte Freiburg
Uffhauser Straße 37 a
79115 Freiburg

Gedruckt auf chlorfrei gebleichtem Papier

November 2017



Helfen Sie uns helfen!

Helfen Sie uns helfen!

Vorwort

Sehr geehrte Leserin, sehr geehrter Leser,

wir freuen uns, dass Sie sich für eine ehrenamtliche Mitarbeit beim Caritasverband Freiburg-Stadt interessieren. Unser Verband bietet vielen Menschen in spezialisierten Diensten und Einrichtungen wirksame Hilfe, Beratung und Begleitung. Das große Engagement unserer ehrenamtlichen Mitarbeiterinnen und Mitarbeiter trägt wirkungsvoll dazu bei, dass dies täglich aufs Neue gelingt.

Antworten auf erste Fragen

Bei Ihrer ehrenamtlichen Mitarbeit möchten wir Sie persönlich unterstützen und fachlich begleiten. Diese Broschüre beantwortet Ihnen einige Fragen, die immer wieder im Zusammenhang mit dem ehrenamtlichen Engagement bei unserem Verband auftauchen. Sie kann aber nur einen ersten Einblick geben; für Ihre speziellen Fragen und Anliegen stehen wir Ihnen gerne im persönlichen Gespräch zur Verfügung.

Ihr



Egon Engler

Vorstand des Caritasverbandes Freiburg-Stadt e. V.

Not lindern – dank Haupt- und Ehrenamt

Unser Verband

Seit über 75 Jahren nimmt sich der Caritasverband Freiburg-Stadt e.V. zusammen mit anderen Wohlfahrtsverbänden der körperlichen, seelisch-geistigen und materiellen Notlagen der Bürgerinnen und Bürger unserer Stadt an. In über 60 Einrichtungen und Diensten machen wir vielfältige Angebote, um Nöte zu lindern, Menschen zu unterstützen, Hilfe zur Selbsthilfe anzubieten oder Menschen ein Zuhause zu geben.

Der barmherzige Samariter als Vorbild

Die Caritasarbeit gründet sich auf das Gleichnis vom barmherzigen Samariter. Dem Samariter ist – ganz im Sinne Jesu – derjenige „der Nächste“, dem er helfen kann. Er lindert eine existentielle Not und leitet weiterführende Hilfe ein.

Hilfe früher und heute

Bis vor etwa 100 Jahren wurde Hilfe meist in der Familie, in Klöstern, Zünften und durch wohlthätige Bürger geleistet. Zu Beginn des 20. Jahrhunderts entstanden die Sozialverbände, in denen sich geschulte Personen auch hauptamtlich der Aufgabe stellen, anderen zu helfen.

Die Art der Not hat sich im Lauf der Zeit gewandelt; die Notwendigkeit zu helfen wird aber wohl immer bleiben. Unserer Gesellschaft würde etwas fehlen, gäbe es nicht auch Menschen, die sich Zeit nehmen, auf vielfältigste und phantasievolle Weise für andere oder für eine Idee ehrenamtlich tätig zu sein.

Schenken Sie Zeit

Schenken Sie Zeit

Mithilfe gesucht

Nur dank der Mithilfe und Mitverantwortung engagierter Menschen können die Dienste und Einrichtungen unseres Verbandes ihre karitative Arbeit erfolgreich ausfüllen. Haupt- und ehrenamtliche Mitarbeiterinnen und Mitarbeiter knüpfen gemeinsam ein soziales Netz, das vieles ermöglicht. Und wir möchten dieses Netz noch tragfähiger machen und die Unterstützung für hilfsbedürftige Menschen weiter optimieren. Dazu nehmen wir gerne auch Ihre ehrenamtliche Hilfe an, denn nur alle miteinander können wir dieses Ziel erreichen.



Für alle Seiten ein Gewinn

Wir suchen Menschen, die

- sozial-karitative Arbeit mitgestalten
- anderen Menschen Zeit schenken
- ihre Lebenserfahrung einbringen
- ihr berufliches Wissen zur Verfügung stellen

Nicht nur unser Verband und die Menschen, die Sie unterstützen, profitieren von Ihrer Hilfe. Auch Sie selbst, denn bei uns können Sie

- sich ganz nach Ihren Interessen und zeitlichen Möglichkeiten einsetzen
- Ihren eigenen Lebenshorizont erweitern
- sich persönlich weiterentwickeln
- Ihre Wünsche und Vorschläge einbringen

Wir unterstützen Sie

Damit Sie Ihr Ehrenamt mit Freude ausführen können, geben wir Ihnen so viel Unterstützung wie möglich:

- Sie werden in Ihre Tätigkeit eingeführt
- Hauptamtliche Kolleginnen und Kollegen begleiten Sie kontinuierlich
- Sie genießen Versicherungsschutz
- Wir stellen Ihnen Räume und Materialien zur Verfügung
- Sie können Fortbildungen und Vorträge besuchen

So können Sie sich einbringen

So können Sie sich einbringen

Einsatzmöglichkeiten

Hier sehen Sie, wie vielfältig die Möglichkeiten für Sie sind, beim Caritasverband Freiburg-Stadt e.V. ehrenamtlich tätig zu werden.

In einem ersten Gespräch können wir gemeinsam überlegen, welche Einrichtung oder welcher Dienst am besten zu Ihren Stärken, Interessen und zeitlichen Möglichkeiten passt.

Der Einstieg ist einfach

Sobald entschieden ist, wo Sie tätig werden möchten, vermitteln wir den Kontakt zu Ihrer zukünftigen Einsatzstelle. Dann wird Sie die Leitung oder ein Mitglied des dortigen Teams in Ihre Tätigkeit einführen und auch immer für Ihre Fragen offen sein.

Wenden Sie sich bitte auch an Ihre Einsatzstelle, wenn Sie sich in Ihrer Tätigkeit nicht mehr wohlfühlen, sich Ihr Interesse oder Zeitbudget geändert hat oder wenn Sie aufhören möchten.

Kinder

- Mithilfe in einer Kindertageseinrichtung
- im Kindercafé
- in der Kreativwerkstatt
- beim Vorlesen
- Hausaufgabenhilfe

Mithilfe in einem Stadtteiltreff

- in der Kleiderkammer
- beim Mittagstisch
- bei der Ferienbetreuung
- Übernahme einer Familienpatenschaft

Jugendliche

- Übernahme einer Patenschaft für Schülerinnen und Schüler im Berufseinstiegsjahr
- Begleitung trauernder Jugendlicher

Alte Menschen

- Besuche zu Hause
- Begleitung bei Arztbesuchen
- Mitwirkung in den Begegnungsstätten
- Unterstützung bei Aktivitäten
- Spaziergänge

Kranke Menschen

- Besuch kranker Menschen in der Uniklinik
- Sterbebegleitung

Menschen mit Migrationshintergrund

- Begleitung bei Arztbesuchen oder zu Behörden
- Sprachförderung
- Hausaufgabenhilfe

Wohnungslose Menschen

- Pflege von Kontakt und Austausch
- Begleitung zu Behörden
- Mitarbeit in der Wohnungslosenhilfe

Menschen mit Behinderung

- Mithilfe in einer Werkstätte
- Einzelbegleitung z. B. Spazierengehen, Spielen, Einkaufen
- Unterstützung des Cafebetriebes
- Mithilfe beim Verkauf von Produkten aus den Werkstätten

... und darüber hinaus

- Mithilfe beim Mittagstisch
- Mitwirkung in Freundeskreisen und Angehörigenbeiräten
- ... und vieles mehr

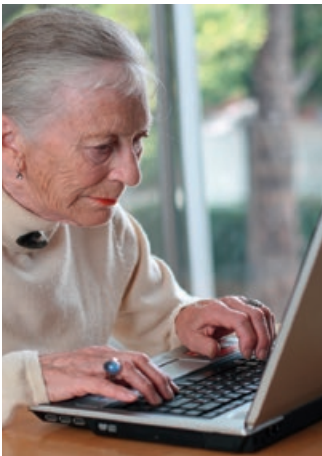
Ihre Kosten ersetzen wir

Ihre Kosten ersetzen wir

Auslagenerstattung

Ehrenamtlich tätige Frauen und Männer sollen keine finanziellen Mittel investieren müssen. Wenn Ihnen Kosten für Fahrten, Porto, Telefonate oder ähnliches entstehen, erhalten Sie diese Auslagen von uns erstattet.

Am besten besprechen Sie die genauen Modalitäten gleich zu Beginn mit der Leitung Ihrer Einrichtung oder Ihres Dienstes. Brauchen Sie für Ihren Einsatz Materialien, klären Sie die Beschaffung bitte mit Ihrer Ansprechpartnerin oder Ihrem Ansprechpartner ab.



Das passiert, wenn etwas passiert

Das passiert, wenn etwas passiert

Versicherungsschutz

Während Ihres freiwilligen Engagements beim Caritasverband Freiburg-Stadt e. V. sind Sie unfall- und haftpflichtversichert. Sie müssen weder Personen- noch Sachschäden selbst regulieren. Im Rahmen der Haftpflichtversicherung sind Schäden, die Sie gegenüber Dritten verursachen, abgesichert. Bei Unfällen im Dienst für unseren Verband sind Sie über die Berufsgenossenschaft unfallversichert.

Privater PKW

Wenn Sie Ihr eigenes Fahrzeug im Rahmen Ihres Dienstes benutzen, übernimmt Ihre Haftpflichtversicherung Schäden gegenüber Dritten und mitfahrenden Personen. Bei selbstverschuldeten Unfällen kann unser Verband einen Teil des Schadens an Ihrem Fahrzeug übernehmen. Etwaige Rabattverluste werden pauschal abgegolten.

Weitere Informationen

Um noch Genaueres zum Thema Versicherungen zu erfahren, nehmen Sie bitte Kontakt mit Ihrer Einsatzstelle auf. Informieren Sie diese bitte auch, wenn ein Schadensfall eingetreten ist.



Das erwarten wir von Ihnen

Das erwarten wir von Ihnen

Pflichten

Als Ehrenamtliche oder Ehrenamtlicher erhalten Sie viele betriebs- oder kundenbezogene Informationen, die Sie im alltäglichen Arbeitsumfeld brauchen. Wenn Sie ein Ehrenamt bei uns antreten, verpflichten Sie sich, gegenüber Dritten oder Außenstehenden über diese Interna Verschwiegenheit zu wahren. Beachten Sie bitte auch die Grundsätze des Datenschutzes. In Zweifelsfällen und bei Unsicherheiten zu diesen Themen fragen Sie bitte lieber einmal mehr bei Ihrer Einsatzstelle nach.

Absprachen

Egal ob Sie sich einmalig oder dauerhaft bei uns engagieren: Absprachen mit den Hauptamtlichen sind notwendig und müssen von beiden Seiten eingehalten werden. Auch Veränderungen brauchen klare Absprachen.

Abschied

Gerade wenn Ihr Einsatz unbefristet geplant war und Sie aufhören möchten, bitten wir Sie darum, sich nicht still „davonzumachen“. Es ist für Sie, Ihre Kolleginnen und Kollegen sowie die betreuten Menschen befriedigender, wenn offene Fragen noch geklärt werden und alle voneinander Abschied nehmen können.



Wir unterstützen Sie

Wir unterstützen Sie

Kontakt

Sowohl im Vorfeld zu Ihrer ehrenamtlichen Mitarbeit als auch im Arbeitsalltag tauchen vielleicht noch Fragen auf, die Ihnen diese Broschüre nicht beantworten kann. Dann freuen wir uns darauf, persönlich mit Ihnen zu sprechen.

So sind wir erreichbar

Sie können uns gerne unter **(07 61) 319 16-705** anrufen oder uns eine E-Mail an **ehrenamt@caritas-freiburg.de** schreiben.

Auch Ihr persönlicher Besuch ist uns herzlich willkommen. Da wir viel unterwegs sind, bitten wir Sie darum, dafür vorab einen Termin zu vereinbaren.

Wir freuen uns auf Sie!



Michaela Elbs, Beate Heitzmann und Silke Marzluff (von links):
Ihre Ansprechpartnerinnen für das Ehrenamt

Caritasverband
Freiburg-Stadt e.V.



Caritasverband Freiburg-Stadt e.V.

Herrenstraße 6, 79098 Freiburg
Telefon (07 61) 3 19 16-705
Telefax (07 61) 3 19 16-755
ehrenamt@caritas-freiburg.de
www.caritas-freiburg.de